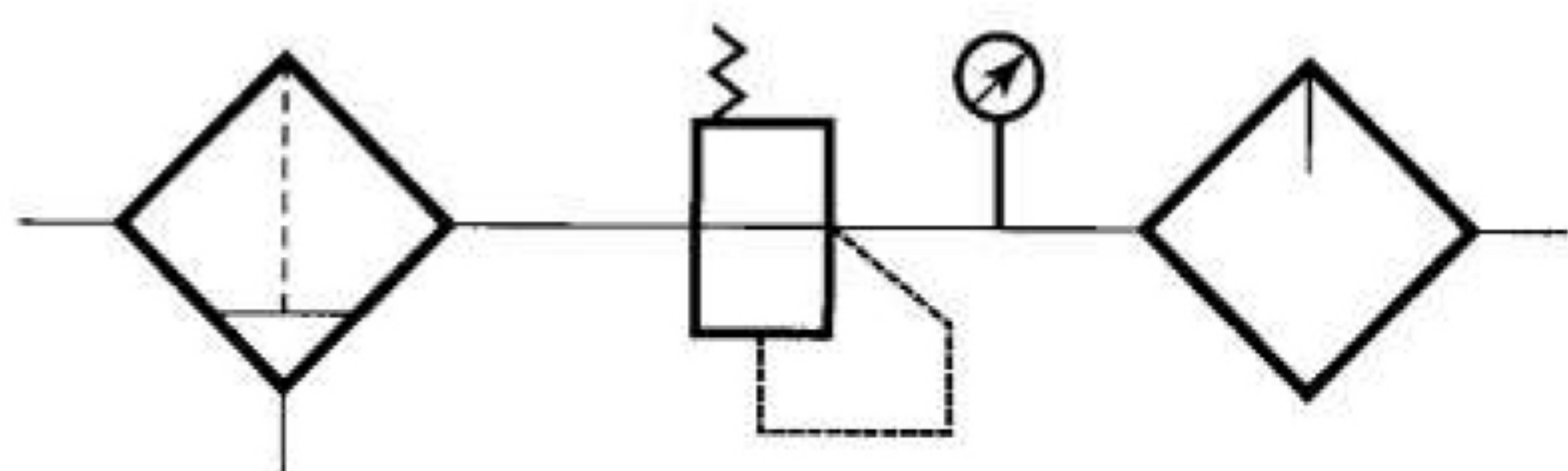


## 结构特点

- 1、有限的空间，特高的流量特性
- 2、良好的调压特性，迟滞小

## 图形符号



## 型号选择

HAC 4010 - 03 F

HAC4010 - 小体积、大流量的气源三联件

03 - 接管口径 03=G3/8" 04=G1/2"

F - 在空气过滤减压阀和油雾器间配有中间分流板，无省略

## 技术参数

工作介质	压缩空气		
材质	阀体 铝合金压铸 杯子 聚碳酸脂		
最高使用压力	1.0Mpa		
最大流量	进口压力Mpa	出口压力Mpa	当出口压力降达到0.05Mpa时的最大流量m <sup>3</sup> /h
	0.63	0.25	50
		0.40	49
1.0	0.63	47	
最小油雾流量	8L/min		
环境和介质温度	5-60℃		
过滤精度	标准40μm 选购5μm		
调压范围	0.05-0.99Mpa		
润滑油	建议使用ISO-VG32		
杯子容量	水杯105cc 油杯125cc		
排水型式	半自动排水 (0.05Mpa以下)		

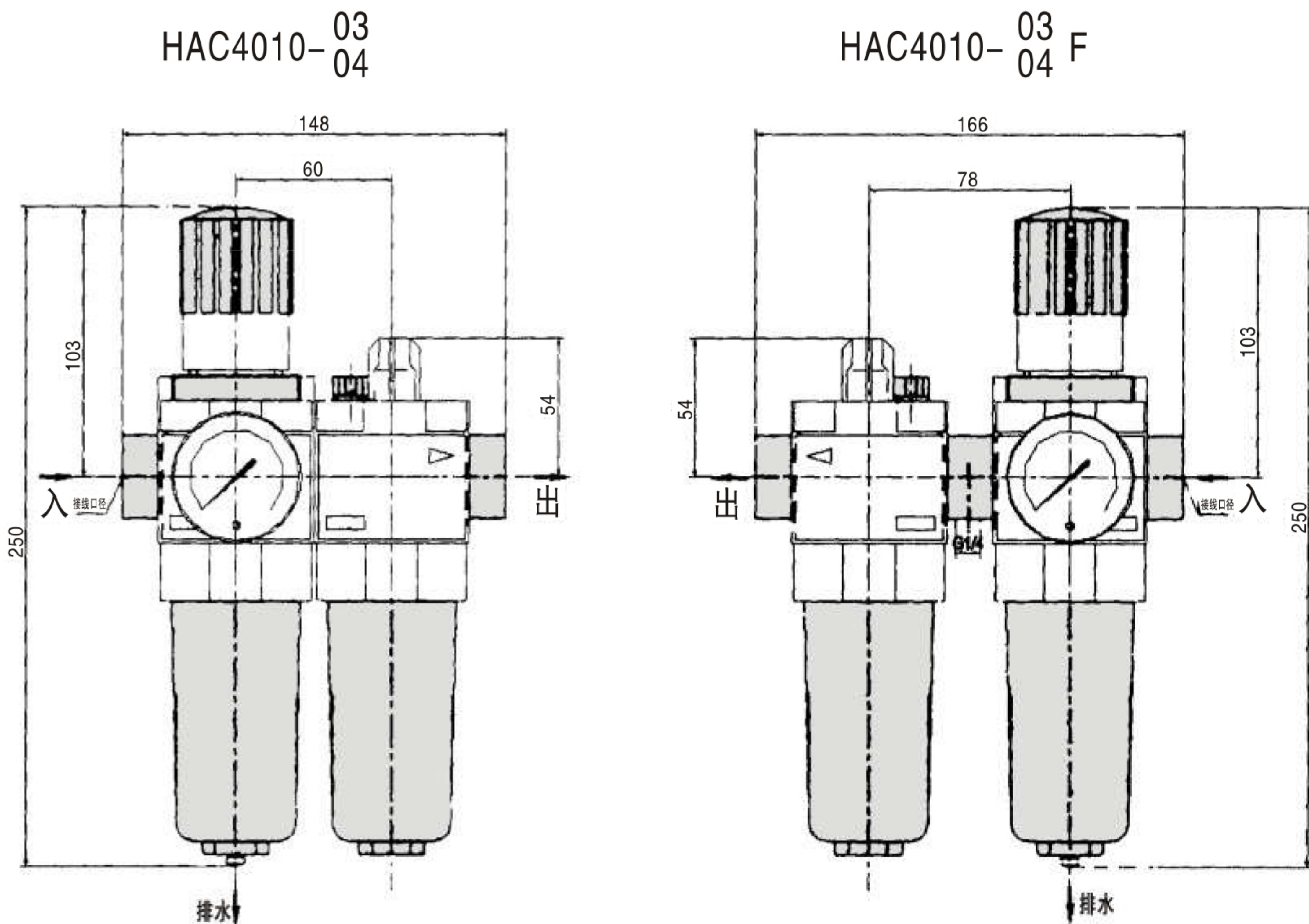
## 操作方法

- ①. 调整压力时，请拉起调压手轮，顺时针方向转动可增加压力，逆时针方向转动可减小压力，请调整至使用压力时，务必将调压手轮压下固定。
- ②. 空气过滤器：滤芯采用40-micron的铜烧结滤芯，另有5-micron供选用。
- ③. 过滤杯内产生的水滴，在压力低于0.5kgf/cm<sup>2</sup>时自动排水，也可使用手动直接向上压，此时，空气及水将直接排出，若因环境因素，在排水口上也可另加装PU管，将水引导至其他处排出。
- ④. 油雾器：压缩空气进入调压阀后，一路进入油杯使油进入吸油管中，再到注油管，其视油窗顶部的调油螺丝可调整滴油量的大小，并经视油内罩滴入成雾状喷雾混入压缩空气中，达到润滑的功能，调油螺丝顺时针方向转动时滴油量减少，反之增大，请务必选用润滑油ISOVG32。

## 注意事项

- \* 按照阀体上箭头标注的方向接管，不可反向进气
- \* 安装时，必需垂直安装
- \* 请勿超过10kgf/cm<sup>2</sup>以上进口工作压力
- \* 特殊环境使用时，如化学溶剂场所，请务必选用特殊杯
- \* 油杯内注油，有两种方式：第一种，可不停气加油，用内六角扳手直接拧开油塞，内部设计一给逆止装置，当油塞拧开时，给逆止装置立即切断气源，这时即可直接加油；第二种，在确定将气源及管内压力清空的时候，直接以手动逆时针方向将油杯旋转再往下拉，将油杯拆下并添入润滑油即可。

## 外形尺寸



## 安装支架

